

# Zuchwil Eltern Gesamt\_636

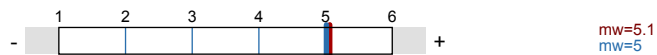
Erfasste Fragebögen = 636



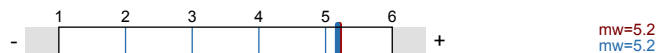
## Globalwerte

**Auswertung für: Zuchwil Eltern Gesamt\_636**  
**Vergleichsgruppe: Eltern kantonaler Mittelwert**

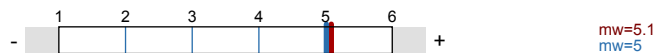
2. Schulklima



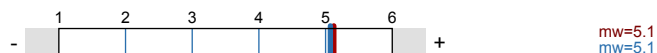
3. Aufsicht und Betreuung



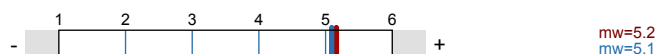
4. Umgang mit Problemen und Konflikten



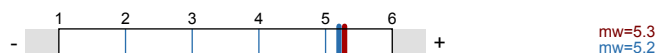
5. Schutz vor Gefährdung



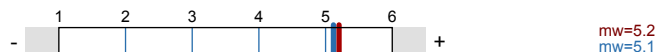
6. Kontakt mit den Eltern



7. Information

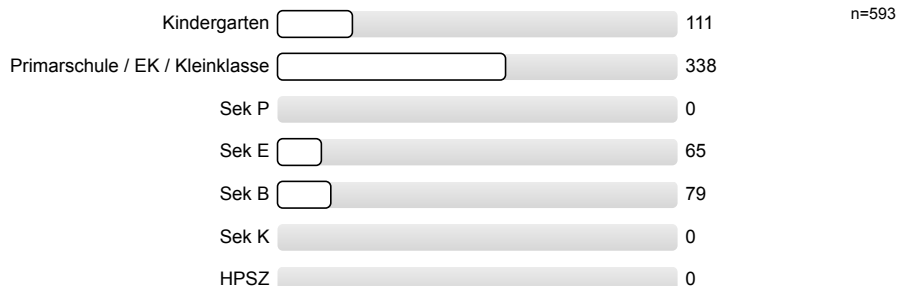


8. Globaleinschätzung



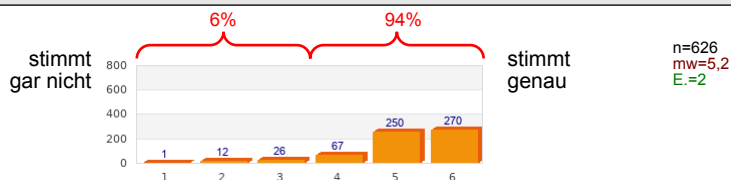
## 1. Allgemeine Fragen

1.1 Unsere Tochter / unser Sohn besucht den / die ...

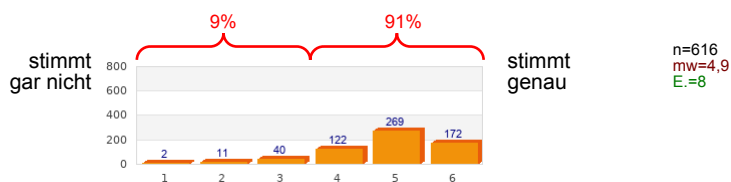


## 2. Schulklima

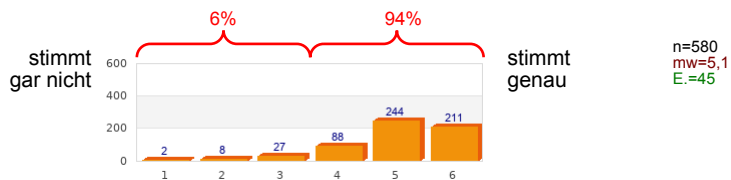
2.1 Unsere Tochter / unser Sohn fühlt sich wohl an dieser Schule.



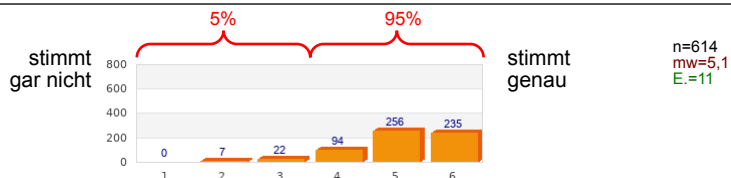
2.2 Wir haben den Eindruck, dass unter den Schüler/innen ein gutes Klima herrscht.



2.3 An dieser Schule wird mit sozialen und kulturellen Unterschieden kompetent umgegangen.

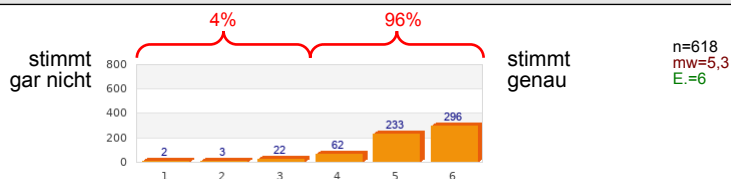


2.4 Die Infrastruktur dieser Schule (z.B. Schulzimmer und zusätzliche Aufenthaltsbereiche, Pausenareal usw.) hilft meiner Tochter / meinem Sohn, sich wohl zu fühlen.

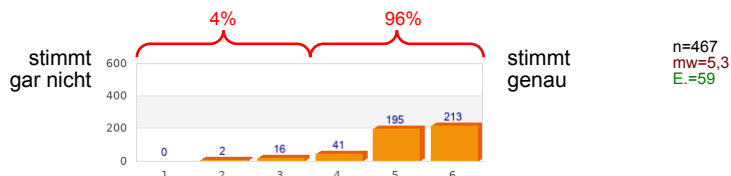


### 3. Aufsicht und Betreuung

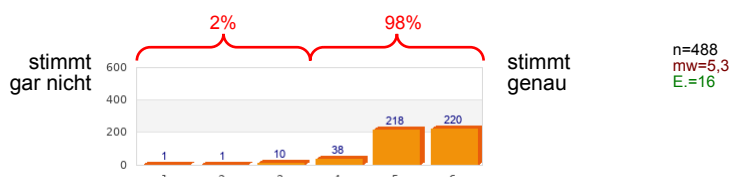
3.1 Wenn unser Kind in die Schule geht, können wir darauf vertrauen, dass es dort gut aufgehoben ist.



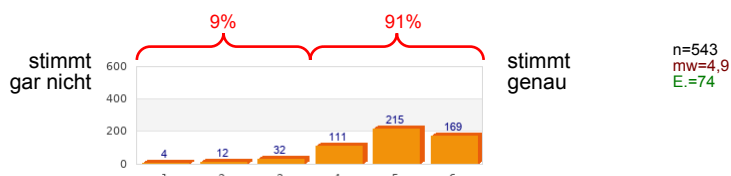
3.2 a) Für Schulen mit Blockzeiten: Wir können uns darauf verlassen, dass unsere Tochter / unser Sohn während der Blockzeiten gut betreut ist.



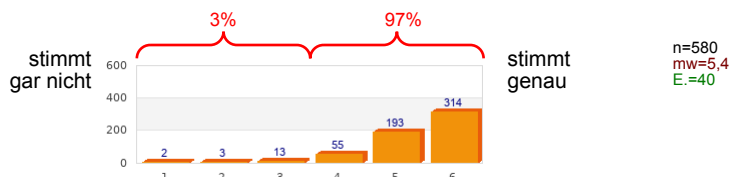
3.2 b) Für Schulen mit herkömmlichem Stundenplan: Wir können uns darauf verlassen, dass unsere Tochter / unser Sohn während der Zeiten, die im Stundenplan festgelegt sind, gut betreut ist.



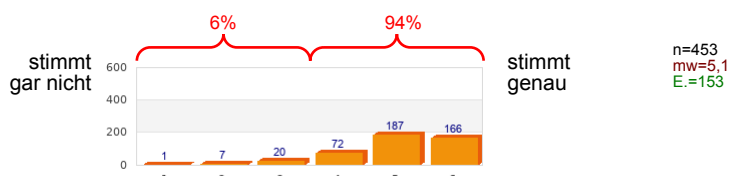
3.3 Die Betreuung und Aufsicht wird an dieser Schule auch ausserhalb der Unterrichtszeiten (z.B. Pausen, Randzeiten, Zwischenstunden) zuverlässig wahrgenommen.



3.4 Wenn die Lehrperson meiner Tochter / meines Sohnes krank ist, ist an dieser Schule trotzdem eine zuverlässige Betreuung sichergestellt.

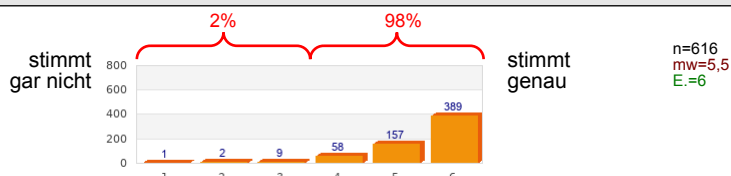


3.5 Wenn es um Aufsicht und Betreuung im Schulhaus und auf dem Schulareal geht, ziehen die Lehrpersonen am gleichen Strick.

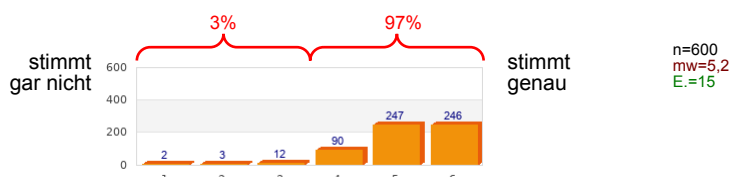


### 4. Umgang mit Problemen und Konflikten

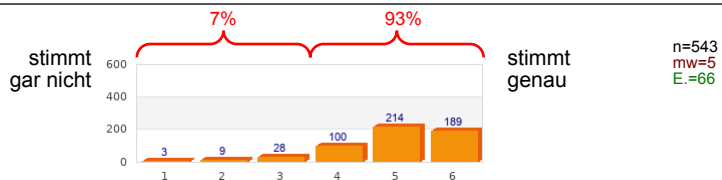
4.1 Wir Eltern wissen, an wen wir uns bei Problemen wenden können.



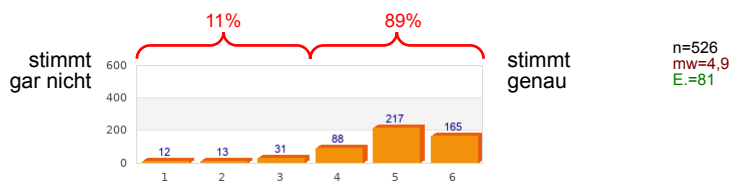
4.2 Wir haben den Eindruck, dass an dieser Schule für die Einhaltung der geltenden Regeln gesorgt wird.



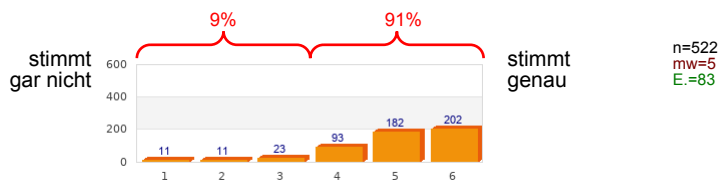
4.3 Wir haben den Eindruck, dass an dieser Schule disziplinarische Probleme konsequent angegangen werden.



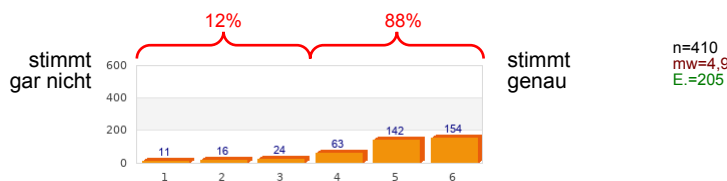
4.4 Wir haben das Vertrauen, dass an dieser Schule auch mit gravierenden Problemen (z.B. Gewalt, Sucht, Mobbing, Vandalismus) kompetent umgegangen wird.



4.5 Wenn unsere Tochter / unser Sohn an dieser Schule Opfer einer schlimmen Tat würde (z.B. Misshandlung, Missbrauch, usw.), hätten wir das Vertrauen in die Schulleitung / in die Lehrpersonen, dass diese sich der Sache wirkungsvoll annehmen würden.

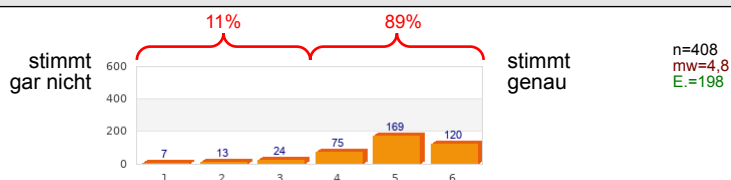


4.6 Wenn wir mit einer Lehrperson einen Konflikt haben, können wir darauf zählen, dass sich die Schulleitung unparteiisch verhält.

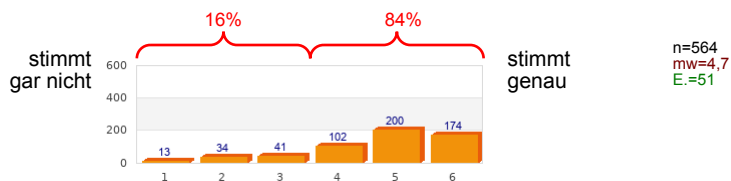


### 5. Schutz vor Gefährdung

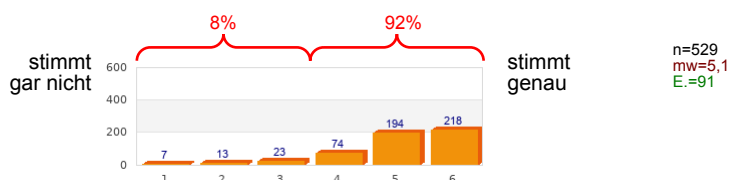
5.1 An dieser Schule werden Sucht- und Gewaltprobleme präventiv (vorbeugend) angegangen (z. B. Sucht-, Gewaltprävention).



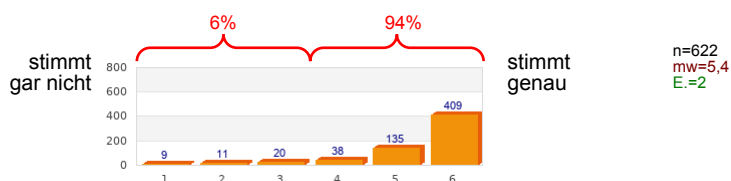
5.2 An dieser Schule wird mit dem Eigentum der Schüler/innen (z.B. Kleider, Fahrräder, Schultaschen) sorgfältig umgegangen.



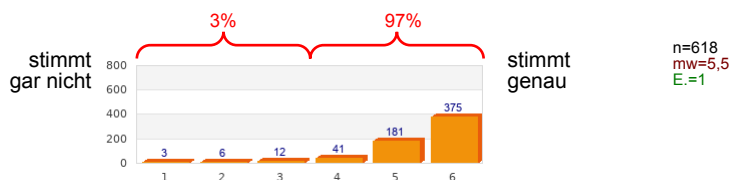
5.3 Wenn Schüler/innen von anderen Schüler/innen geschlagen oder bedroht werden, dann greifen die Lehrpersonen oder die Schulleitung ein.



5.4 Der Schulweg ist für unsere Tochter / unseren Sohn problemlos zu bewältigen.

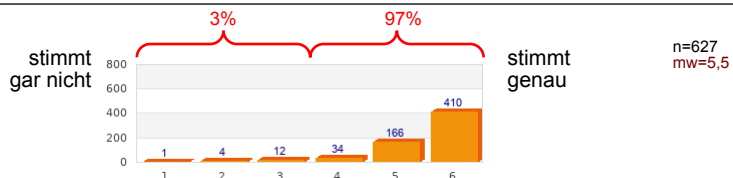


5.5 Unser Sohn / unsere Tochter kann diese Schule angstfrei besuchen.

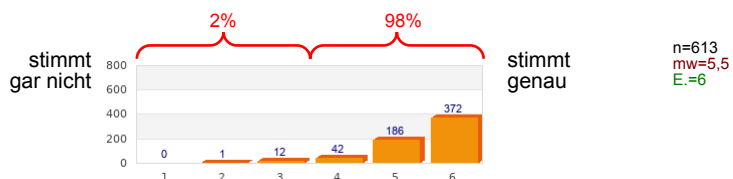


### 6. Kontakt mit den Eltern

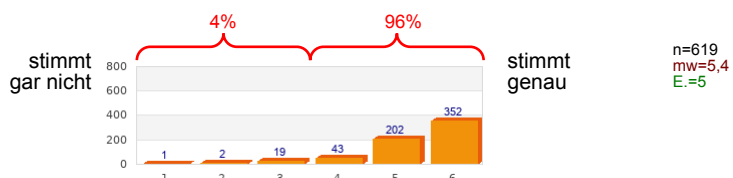
6.1 An dieser Schule wird mit uns Eltern respektvoll und freundlich umgegangen.



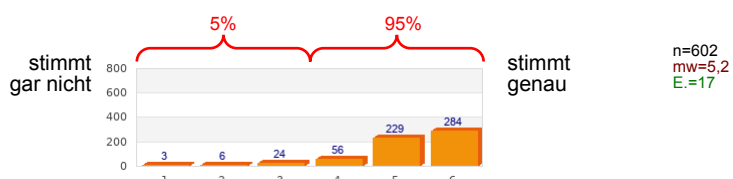
6.2 Es ist uns Eltern klar, an wen wir uns mit unseren Anliegen wenden können.



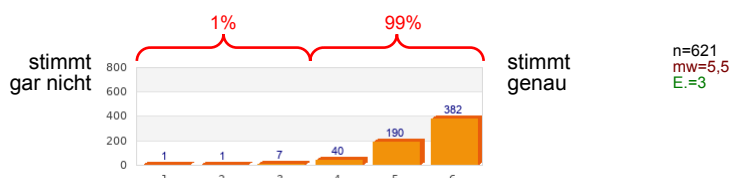
6.3 Die Schulleitung und die Lehrpersonen sind für die Eltern gut erreichbar.



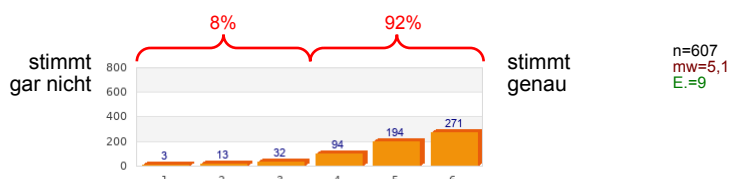
6.4 An dieser Schule fühlen wir uns mit unseren Fragen und Anliegen ernst genommen.



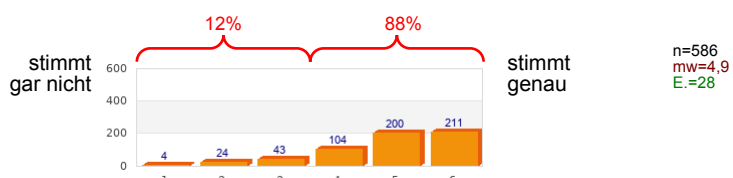
6.5 Wir haben genügend Möglichkeiten, um mit dieser Schule in Kontakt zu kommen (z.B. Elternabende, Sprechstunden, Besuchstage).



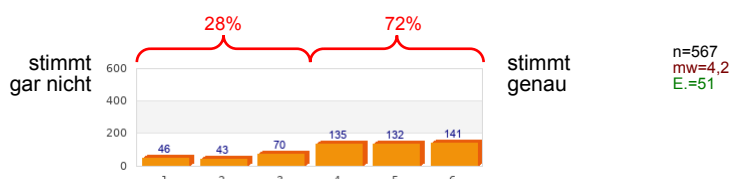
6.6 Es gibt regelmässig Anlässe an dieser Schule, bei denen wir einen Einblick in die schulische Arbeit erhalten.



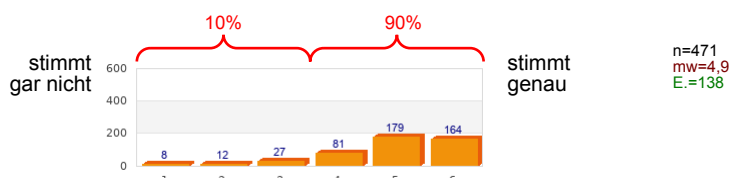
6.7 Wir Eltern werden genügend in die Gestaltung des Schullebens einbezogen.



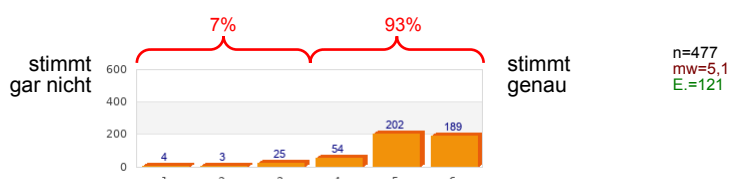
6.8 Wir Eltern werden von Zeit zu Zeit gezielt zu unserer Meinung über diese Schule befragt.



6.9 Diese Schule ist auch gegenüber kritischen Rückmeldungen von uns Eltern offen.

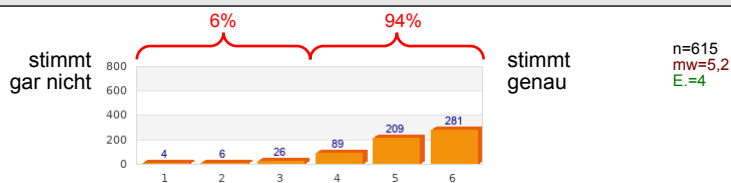


6.10 Fragen, Anliegen und Anträge werden an dieser Schule innert nützlicher Frist bearbeitet.

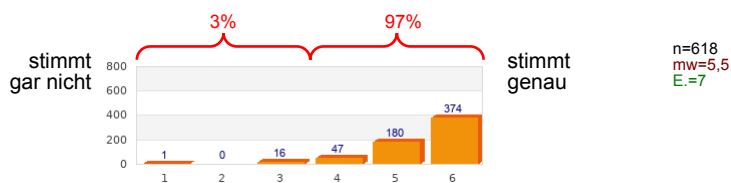


## 7. Information

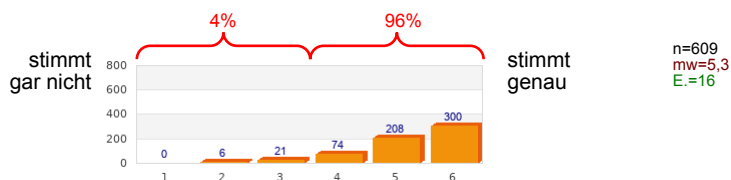
7.1 Wir fühlen uns gut informiert über unseren Sohn / unsere Tochter (z.B. Lernfortschritte, Lernschwierigkeiten, Leistungen, Verhalten).



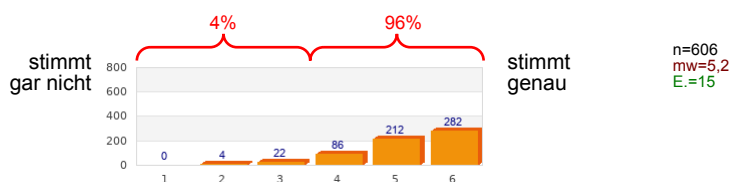
7.2 Über Änderungen der Präsenzzeit (z.B. bei speziellen Anlässen, Schulausfall) werden wir Eltern zuverlässig und rechtzeitig informiert.



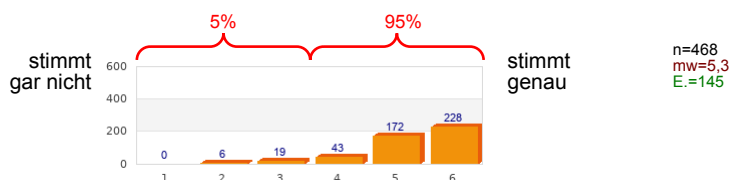
7.3 Wir werden frühzeitig über besondere Vorkommnisse in der Klasse unseres Sohnes / unserer Tochter informiert.



7.4 Wir werden gut informiert über Themen, die diese Schule als Ganzes betreffen.

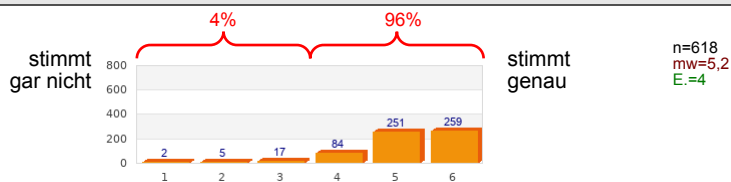


7.5 Wenn es die Situation erfordert, können wir auf die Verschwiegenheit von Schulleitung und Lehrpersonen zählen.

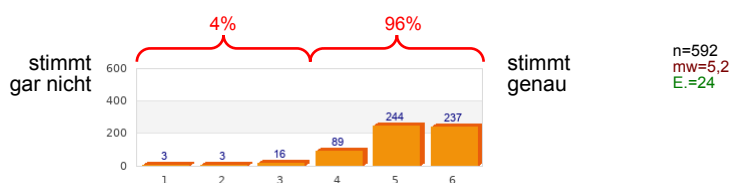


## 8. Globaleinschätzung

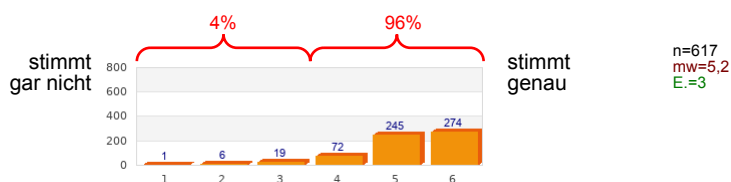
8.1 Wir sind zufrieden damit, wie der Schulbetrieb funktioniert.



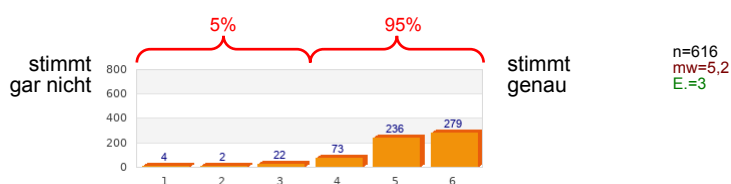
8.2 Lehrpersonen und Schulleitung engagieren sich in hohem Masse für die Schülerinnen und Schüler.



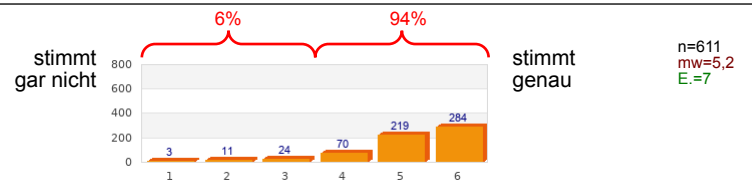
8.3 Alles in allem sind wir mit der Schule zufrieden.



8.4 Wir sind zufrieden damit, was unsere Tochter / unser Sohn an dieser Schule lernt.



8.5 Wir sind zufrieden damit, wie unsere Tochter / unser Sohn an dieser Schule beim Lernen unterstützt wird.



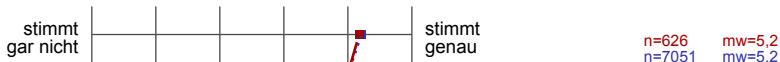
# Profilinie

Auswertung für: **Zuchwil Eltern Gesamt\_636**

Vergleichsgruppe: **Eltern kantonaler Mittelwert**

## 2. Schulklima

2.1 Unsere Tochter / unser Sohn fühlt sich wohl an dieser Schule.



2.2 Wir haben den Eindruck, dass unter den Schüler/innen ein gutes Klima herrscht.



2.3 An dieser Schule wird mit sozialen und kulturellen Unterschieden kompetent umgegangen.

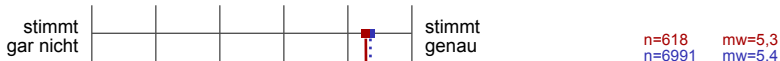


2.4 Die Infrastruktur dieser Schule (z.B. Schulzimmer und zusätzliche Aufenthaltsbereiche, Pausenareal usw.) hilft meiner Tochter / meinem Sohn, sich wohl zu fühlen.

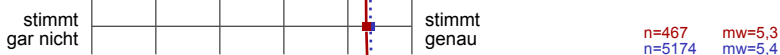


## 3. Aufsicht und Betreuung

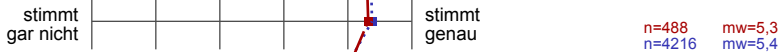
3.1 Wenn unser Kind in die Schule geht, können wir darauf vertrauen, dass es dort gut aufgehoben ist.



3.2 a) **Für Schulen mit Blockzeiten:** Wir können uns darauf verlassen, dass unsere Tochter / unser Sohn während der Blockzeiten gut betreut ist.



3.2 b) **Für Schulen mit herkömmlichem Stundenplan:** Wir können uns darauf verlassen, dass unsere Tochter / unser Sohn während der Zeiten, die im Stundenplan



3.3 Die Betreuung und Aufsicht wird an dieser Schule auch ausserhalb der Unterrichtszeiten (z.B. Pausen, Randzeiten, Zwischenstunden) zuverlässig



3.4 Wenn die Lehrperson meiner Tochter / meines Sohnes krank ist, ist an dieser Schule trotzdem eine zuverlässige Betreuung sichergestellt.



3.5 Wenn es um Aufsicht und Betreuung im Schulhaus und auf dem Schulareal geht, ziehen die Lehrpersonen am gleichen Strick.



## 4. Umgang mit Problemen und Konflikten

4.1 Wir Eltern wissen, an wen wir uns bei Problemen wenden können.



4.2 Wir haben den Eindruck, dass an dieser Schule für die Einhaltung der geltenden Regeln gesorgt wird.



4.3 Wir haben den Eindruck, dass an dieser Schule disziplinarische Probleme konsequent angegangen werden.



4.4 Wir haben das Vertrauen, dass an dieser Schule auch mit gravierenden Problemen (z.B. Gewalt, Sucht, Mobbing, Vandalismus) kompetent umgegangen wird.



4.5 Wenn unsere Tochter / unser Sohn an dieser Schule Opfer einer schlimmen Tat würde (z.B. Misshandlung, Missbrauch, usw.), hätten wir das Vertrauen in die



4.6 Wenn wir mit einer Lehrperson einen Konflikt haben, können wir darauf zählen, dass sich die Schulleitung unparteiisch verhält.



## 5. Schutz vor Gefährdung

5.1 An dieser Schule werden Sucht- und Gewaltprobleme präventiv (vorbeugend) angegangen (z.B. Sucht-, Gewaltprävention).



5.2 An dieser Schule wird mit dem Eigentum der Schüler/innen (z.B. Kleider, Fahrräder, Schultaschen) sorgfältig umgegangen.

stimmt  
gar nicht



stimmt  
genau

n=564 mw=4,7  
n=6503 mw=4,8

5.3 Wenn Schüler/innen von anderen Schüler/innen geschlagen oder bedroht werden, dann greifen die Lehrpersonen oder die Schulleitung ein.

stimmt  
gar nicht



stimmt  
genau

n=529 mw=5,1  
n=5569 mw=4,9

5.4 Der Schulweg ist für unsere Tochter / unseren Sohn problemlos zu bewältigen.

stimmt  
gar nicht



stimmt  
genau

n=622 mw=5,4  
n=6968 mw=5,3

5.5 Unser Sohn / unsere Tochter kann diese Schule angstfrei besuchen.

stimmt  
gar nicht



stimmt  
genau

n=618 mw=5,5  
n=6821 mw=5,4

## 6. Kontakt mit den Eltern

6.1 An dieser Schule wird mit uns Eltern respektvoll und freundlich umgegangen.

stimmt  
gar nicht



stimmt  
genau

n=627 mw=5,5  
n=6982 mw=5,5

6.2 Es ist uns Eltern klar, an wen wir uns mit unseren Anliegen wenden können.

stimmt  
gar nicht



stimmt  
genau

n=613 mw=5,5  
n=6943 mw=5,5

6.3 Die Schulleitung und die Lehrpersonen sind für die Eltern gut erreichbar.

stimmt  
gar nicht



stimmt  
genau

n=619 mw=5,4  
n=6916 mw=5,4

6.4 An dieser Schule fühlen wir uns mit unseren Fragen und Anliegen ernst genommen.

stimmt  
gar nicht



stimmt  
genau

n=602 mw=5,2  
n=6738 mw=5,1

6.5 Wir haben genügend Möglichkeiten, um mit dieser Schule in Kontakt zu kommen (z.B. Elternabende, Sprechstunden, Besuchstage).

stimmt  
gar nicht



stimmt  
genau

n=621 mw=5,5  
n=6977 mw=5,4

6.6 Es gibt regelmässig Anlässe an dieser Schule, bei denen wir einen Einblick in die schulische Arbeit erhalten.

stimmt  
gar nicht



stimmt  
genau

n=607 mw=5,1  
n=6775 mw=5,0

6.7 Wir Eltern werden genügend in die Gestaltung des Schullebens einbezogen.

stimmt  
gar nicht



stimmt  
genau

n=586 mw=4,9  
n=6659 mw=4,7

6.8 Wir Eltern werden von Zeit zu Zeit gezielt zu unserer Meinung über diese Schule befragt.

stimmt  
gar nicht



stimmt  
genau

n=567 mw=4,2  
n=6325 mw=4,1

6.9 Diese Schule ist auch gegenüber kritischen Rückmeldungen von uns Eltern offen.

stimmt  
gar nicht



stimmt  
genau

n=471 mw=4,9  
n=5155 mw=4,8

6.10 Fragen, Anliegen und Anträge werden an dieser Schule innert nützlicher Frist bearbeitet.

stimmt  
gar nicht



stimmt  
genau

n=477 mw=5,1  
n=5376 mw=5,1

## 7. Information

7.1 Wir fühlen uns gut informiert über unseren Sohn / unsere Tochter (z.B. Lernfortschritte, Lernschwierigkeiten, Leistungen, Verhalten).

stimmt  
gar nicht



stimmt  
genau

n=615 mw=5,2  
n=6896 mw=5,1

7.2 Über Änderungen der Präsenzzeit (z.B. bei speziellen Anlässen, Schulausfall) werden wir Eltern zuverlässig und rechtzeitig informiert.

stimmt  
gar nicht



stimmt  
genau

n=618 mw=5,5  
n=6937 mw=5,4

7.3 Wir werden frühzeitig über besondere Vorkommnisse in der Klasse unseres Sohnes / unserer Tochter informiert.

stimmt  
gar nicht



stimmt  
genau

n=609 mw=5,3  
n=6649 mw=5,2

7.4 Wir werden gut informiert über Themen, die diese Schule als Ganzes betreffen.

stimmt  
gar nicht



stimmt  
genau

n=606 mw=5,2  
n=6727 mw=5,1

7.5 Wenn es die Situation erfordert, können wir auf die Verschwiegenheit von Schulleitung und Lehrpersonen zählen.

stimmt  
gar nicht



stimmt  
genau

n=468 mw=5,3  
n=4601 mw=5,3

## 8. Globaleinschätzung

8.1 Wir sind zufrieden damit, wie der Schulbetrieb funktioniert.

stimmt  
gar nicht



stimmt  
genau

n=618 mw=5,2  
n=6910 mw=5,1

8.2 Lehrpersonen und Schulleitung engagieren sich in hohem Masse für die Schülerinnen und Schüler.

stimmt  
gar nicht



stimmt  
genau

n=592 mw=5,2  
n=6700 mw=5,1

8.3 Alles in allem sind wir mit der Schule zufrieden.

stimmt  
gar nicht



stimmt  
genau

n=617 mw=5,2  
n=6950 mw=5,2

8.4 Wir sind zufrieden damit, was unsere Tochter / unser Sohn an dieser Schule lernt.

stimmt  
gar nicht



stimmt  
genau

n=616 mw=5,2  
n=6875 mw=5,1

8.5 Wir sind zufrieden damit, wie unsere Tochter / unser Sohn an dieser Schule beim Lernen unterstützt wird.

stimmt  
gar nicht



stimmt  
genau

n=611 mw=5,2  
n=6788 mw=5,1