

Neophyten-GIS Kanton Solothurn

Erfasser: _____

Gemeinde: _____

Telefon: _____

Erhebungsdatum: _____

(Bitte an kant. Fachstelle gemäss
www.neobiota.so.ch senden)

Beispiel Standorteintrag:



Bitte Fläche oder Anzahl angeben

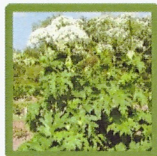
Pflanzenliste Neophyten

- Verbotsliste
- Schwarze Liste
- Watch Liste
- <10Ex./<2m2
- 10-100Ex./2-100m2
- >100Ex./>100m2



(A)

Aufrechte Ambrosie



(B)

Riesenbärenklau



(E)

Essigbaum



(F)

Sommerflieder



(G)

Kanadische Goldruten



(K)

Asiatischer Staudenknöterich



(L)

Kirschlorbeer



(M)

Erdmandelgras



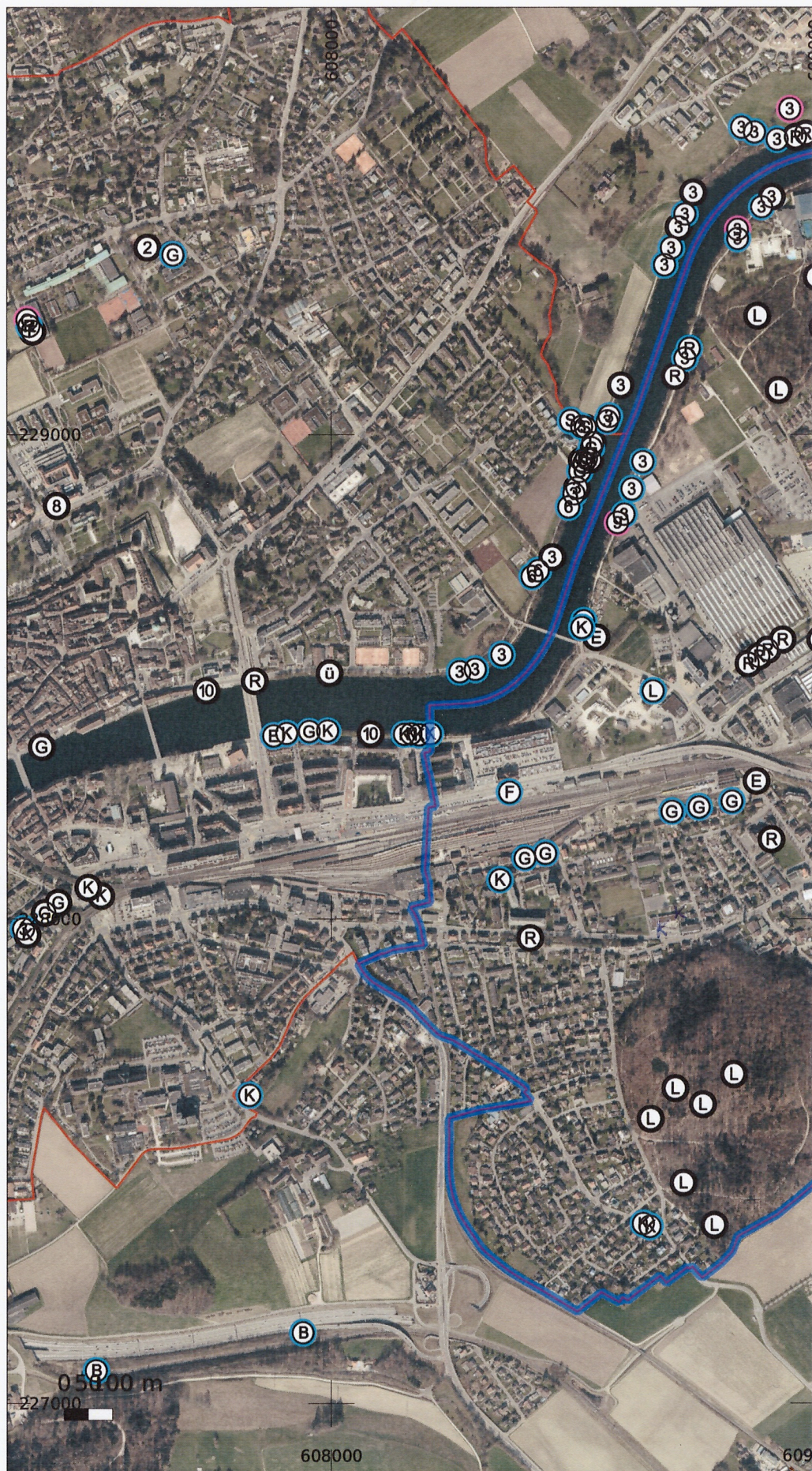
(R)

Robinie / Falsche Akazie



(S)

Drüsiges Springkraut



Alle Bildausschnitte der Pflanzen stammen aus der freien Mediensammlung 'Wikimedia Commons' (<http://commons.wikimedia.org>).



① Schmalblättriges Greiskraut



② Götterbaum



③ Armenische Brombeere



④ Verlot'scher Beifuss



⑤ Oestliches Zuckerschötchen



⑥ Seidiger Hornstrauch



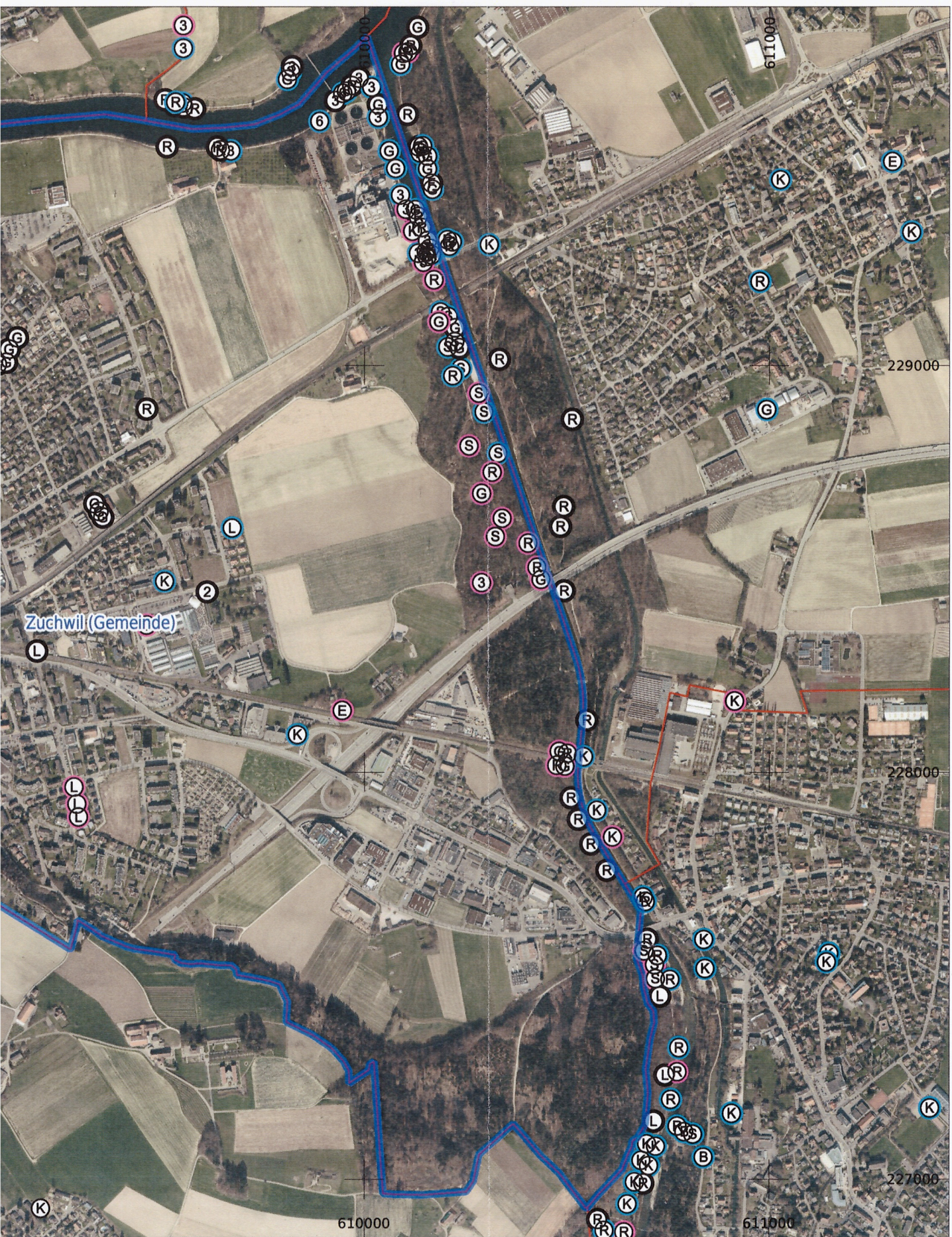
⑦ Topinambur



⑧ Mahonie



⑨



Invasive Wasserpflanzen

		<p>Weitere Arten der Watch Liste wie Kanadisches Berufkraut, Balfours Springkraut, Vielblättrige Lupine, Jungfernebe, Kermesbeere, Runzelblättriger Schneeball und Gartenflüchtlinge wie Nachtkerze, Bambus etc.</p>				
<p>s blatt</p>	<p>⑩ Einjähriges Berufkraut</p>	<p>⊙ übrige</p>	<p>③① Nadelkraut</p>	<p>③① Nuttalls Wasserpest</p>	<p>③② Gemeine Wasserpest</p>	<p>③③ Südamerikanische Heusenkräuter</p>